

Зарегистрирован на ЕПГУ за  
№ 3020781509 от 01.09.2023

Утвержден решением от 14.09.2023  
№ ЛПО-20230904-14132027320-3

Акт  
лесопатологического обследования № \_\_\_\_\_  
лесных насаждений Краснохолмского лесничества  
Оренбургской области

Способ лесопатологического обследования:           Инструментальный

Место проведения:

Участковое лесничество	Урочище	Квартал	Выдел	Площадь, га	ЛП выдел	Площадь ЛП выдела
Чесноковское	-	229	6	4,7	-	-

Лесопатологическое обследование проведено на общей площади 4,7 га.

2. Инструментальное (детальное) обследование лесных насаждений.

2.1 Лесничество: Краснохолмское, уч. лесничество: Чесноковское, участок: , кв. 229 вид. 6 ЛП выдел: -.

Наличие ограничений или особенностей участка, влияющих на назначение СОМ:

Имеется угроза возникновения очагов вредных организмов; имеется угроза увеличения пожарной опасности в лесах.

2.2. Фактическая таксационная характеристика лесного насаждения не соответствует таксационному описанию.

Причины несоответствия: давность лесоустройства 10 и более лет.

Ведомость лесных участков с выявленными несоответствиями таксационным описаниям приведена в приложении 1 к данному Акту.

2.3. Состояние насаждения: сильно ослабленное.

2.4 СКС насаждения: 2,56. Причины ослабления, повреждения насаждения: некрозно-раковые заболевания ветвей (код 270); засуха (код 830). Данные причины определены по следующим признакам: усыхание <1/4 ветвей в кроне прошлых лет (код 111); усыхание от 1/2 до 3/4 ветвей в кроне прошлых лет (код 113); усыхание от 1/4 до 1/2 ветвей в кроне прошлых лет (код 112).

2.4.1 Заселено (отработано) стволовыми вредителями:

Вид вредителя	Поро-да	Встречаемость заселенных деревьев, % от запаса породы	Встречаемость отработанных деревьев, % от запаса породы	Степень заселения лесного насаждения
1	2	3	4	5

2.4.2 Повреждено огнем:

Вид пожара	Порода	Состояние корневых лап		Состояние корневой шейки		Высушивание луба		Обугленность древесины более 1/3 высоты ствола	
		% поврежденных огнем корней	% деревьев с данным повреждением	Обугленность древесины шейки по окружности (1/4; 1/2; 3/4; более 3/4)	% деревьев с данным повреждением	по окружности (1/4; 1/2; 3/4; более 3/4)	% деревьев с данным повреждением	по окружности ствола (< 1/2; > 1/2)	% деревьев с данным повреждением
1	2	3	4	5	6	7	8	9	10
-	-	-	-	-	-	-	-	-	-

2.4.3 Поражено болезнями:

Болезнь/возбудитель	Порода	Встречаемость % от запаса насаждения	Степень поражения лесного насаждения
1	2	3	4
Некрозно-раковые заболевания ветвей	С	30,8	сильная

2.5. Выборке подлежит 29 % деревьев по запасу, в том числе:

без признаков ослабления 0 %,

ослабленных 0 %,

сильно ослабленных 0 %,

усыхающих 8,5 %,

свежего сухостоя 0 %,

свежего ветровала 0 %,

свежего бурелома 0 %,

старого сухостоя 18 %,

старого ветровала 2,5 %,

старого бурелома 0 %.



2.6. Полнота лесного насаждения после уборки деревьев, подлежащих рубке, составит: 0,5.

Критическая полнота для данной категории лесных насаждений составляет 0,5.

#### Заключение к инструментальному обследованию участка

На участке имеется сильно ослабленное насаждение, в целях улучшения санитарного и лесопатологического состояния участка назначается проведение ВСП на площади 4,7 га.

Участковое лесничество	Урочище (дача)	Квартал	Выдел	Площадь выдела, га	ЛП выдел	Площадь ЛП выдела	Вид мероприятия	Площадь мероприятия, га	Порода	Доля выбираемой древесины по запасу, %	Рекомендуемый срок проведения мероприятия
1	2	3	4	5	6	7	8	9	10	11	12
Чесновское		229	6	4,7	-	-	ВСП	4,7	С, ЯЗ.	29	2023-2025 гг.

Ведомость перечета деревьев и абрис лесного участка прилагаются (прил. 2 и 3 к данному акту).

РЕКОМЕНДАЦИИ по проведению мероприятий, не относящихся к мероприятиям по предупреждению распространения вредных организмов: нет

Дата проведения обследований: 18.08.2023 года.

Дата составления документа: \_\_\_\_\_ года.

Исполнитель работ по проведению ЛПО:

ФИО: Теплов О.А.

Организация: ИП Теплов

Должность: специалист лесного хозяйства

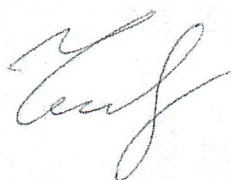
Подпись \_\_\_\_\_

Телефон: 89265922711

Согласовано:

Руководитель (лесничий)

ГКУ Краснохолмское лесничество"



С.А. Чемакин



Результаты проведения лесопатологического обследования  
лесных насаждений за 18.08.2023 года.  
Субъект Российской Федерации: Оренбургская область. Лесничество (лесопарк): Краснохолмское.  
Участковое лесничество: Чесновское. Урочище (лесная дача): -.

Номер квартала	Номер выдела	Площадь выдела, га	Целевое назначение лесов	Категория защитных лесов	ОЗУ	Номер лп выдела	Площадь лп выдела, га	Таксационная характеристика лесного насаждения								Число деревьев на проб., шт.	Распределение деревьев по категориям состояния, % от запаса																Причина ослабления, повреждения		Подожиг рубке, % от запаса		Назначенные мероприятия									
								состав	порода	возраст	средняя высота, м	средний диаметр, см	тип леса	полнота	бонитет		запас, куб. м/га	без признаков ослабления	ослабленные			сильно ослабленные			усыхающие			свежий сухой	свежий ветровал	свежий бурелом	старый сухой	старый ветровал					старый бурелом	вид	площадь, га							
229	6	4,7	Защитные	Государственные защитные лесные полосы	нет	-	-	7С3ЯЗ	Всего	40	16	16*	КУСТ Е2	0,7	2	160	209	30,5		32,6			7,9			8,5			27	28	29	30	31	32	33	34	35	36	ВР	4,7						
									С	-	-	-					-	-	-	-	-	-	-	-	-	-	-	-	-	-	-	-	-	-	-	-	-	-			-	-	-	29,0	40,6	4,9
									ЯЗ	-	-	-					-	-	-	-	-	-	-	-	-	-	-	-	-	-	-	-	-	-	-	-	-	-			-	-	-	-	-	-

Условные обозначения: Н – лесов не используют рубке; Р – лесов не подлежат рубке

Условные обозначения: Н - деревья не подлежат рубке; Р - деревья подлежат рубке.  
Исполнитель работ по проведению лесопатологического обследования:

Теплов О.А.  
Дата составления документа: \_\_\_\_\_ года. Тел. 89265922711



Ведомость  
лесных участков с выявленными несоответствиями таксационным описаниям  
Субъект Российской Федерации: Оренбургская область. Лесничество (лесопарк): Краснохолмское.  
Участковое лесничество: Чесноковское. Урочище (лесная дача): -.

Год проведения лесоустройства	Номер квартала	Номер выдела	Площадь выдела, га	Защитные	Государственные защитные лесные полосы	нет	ОЗУ	Источник данных	Номер ЛП выдела	Площадь ЛП выдела, га	Таксационная характеристика									Заложено пробных площадей	
											состав	порода	возраст, лет	средняя высота, м	средний диаметр, см	тип леса	полнота	бонитет	запас, куб. м/га	количество, шт.	общая площадь, га
1	2	3	4	5	6	7	8	9	10	11	12	13	14	15	16	17	18	19	20	21	
					лесные полосы	нет	ТО				6С4ЯЗ	Сосна	40	16	18	КУСТ Е2	0.7	2	160		
2002	229	6	4,7							Ф	-	-		7С3ЯЗ	Сосна	40	16	16	КУСТ Е2	0.7	2

Примечание:  
ТО - таксационные описания  
Ф - фактическая характеристика лесного насаждения  
Исполнитель работ по проведению лесопатологического обследования:  
Теплов О.А. \_\_\_\_\_ года. Тел. 89265922711  
Дата составления документа: \_\_\_\_\_

## ВРЕМЕННАЯ ПРОБНАЯ ПЛОЩАДЬ № 1,2,3,4,5

1.1 Субъект Российской Федерации: Оренбургская область.

Лесничество (лесопарк): Краснохолмское.

Участковое лесничество: Чесноковское.

Урочище (лесная дача): -.

Квартал: 229. Выдел: 6. Площадь выдела: 4,7 га.

Лесопатологический выдел: -. Площадь ЛП выдела: - га.

1.2 Метод перечета: круговые площадки постоянного радиуса.

Количество лент/площадок: 5.

Размеры площадок: радиус 11,3- м.

Размер временной пробной площади: 0,2 га.

1.3 Фактическая таксационная характеристика насаждения:

состав: 7СЗЯЗ; возраст: 40 лет; тип леса: КУСТ Е2; бонитет: 2.

запас на га: 160; полнота: 0,7; возобновление: отсутствует.

1.4 Номер очага вредных организмов: б/н.

Тип очага вредных организмов: -.


Фаза развития очага вредных организмов: -.

1.5 Причины ослабления, повреждения насаждения и время: некрозно-  
раковые заболевания ветвей (код 270); засуха (код 830). Состояние  
насаждения: сильно ослабленное, СКС насаждения 2,56.

1.6 Назначенные мероприятия: ВСП.

Исполнитель работ по проведению лесопатологического обследования:

Теплов О.А.



---

Дата составления документа: \_\_\_\_\_ года. Тел. 89265922711



# ВЕДОМОСТЬ ПЕРЕЧЕТА ДЕРЕВЬЕВ

Итоговая ведомость по насаждению. СКС насаждения: 2,56.

Ступени толщины см	Количество деревьев по категориям состояния, шт.																Всего	
	1		2		3		4		5		5 (а,б,в)			5 (г,д,е)			шт./ куб.м.	в т.ч. подлежит рубке, %
	Н	З	Н	З	Н	З	Н	З	Н	З	Н	З	О	Н	З	О		
1	2	3	4	5	6	7	8	9	10	11	12	13	14	15	16	17	18	19
8	8																8	
12	25		10	3		3		5						25			71	14,5
16	22		14	9		3		4						12			64	7,7
20	10		19	7		5		6						6			53	5,7
24	7			2		1								3			13	1,4
-																		
-																		
-																		
-																		
итого, шт	72		43	21		12		15						46			209	29,0
итого, куб.м.	9,6		5,8	4,5		2,5		2,7						6,5			31,6	29
итого, куб, %	30,5		18,4	14,2		7,9		8,5						20,5			100	29

Порода1: С. СКС породы: 2,94.

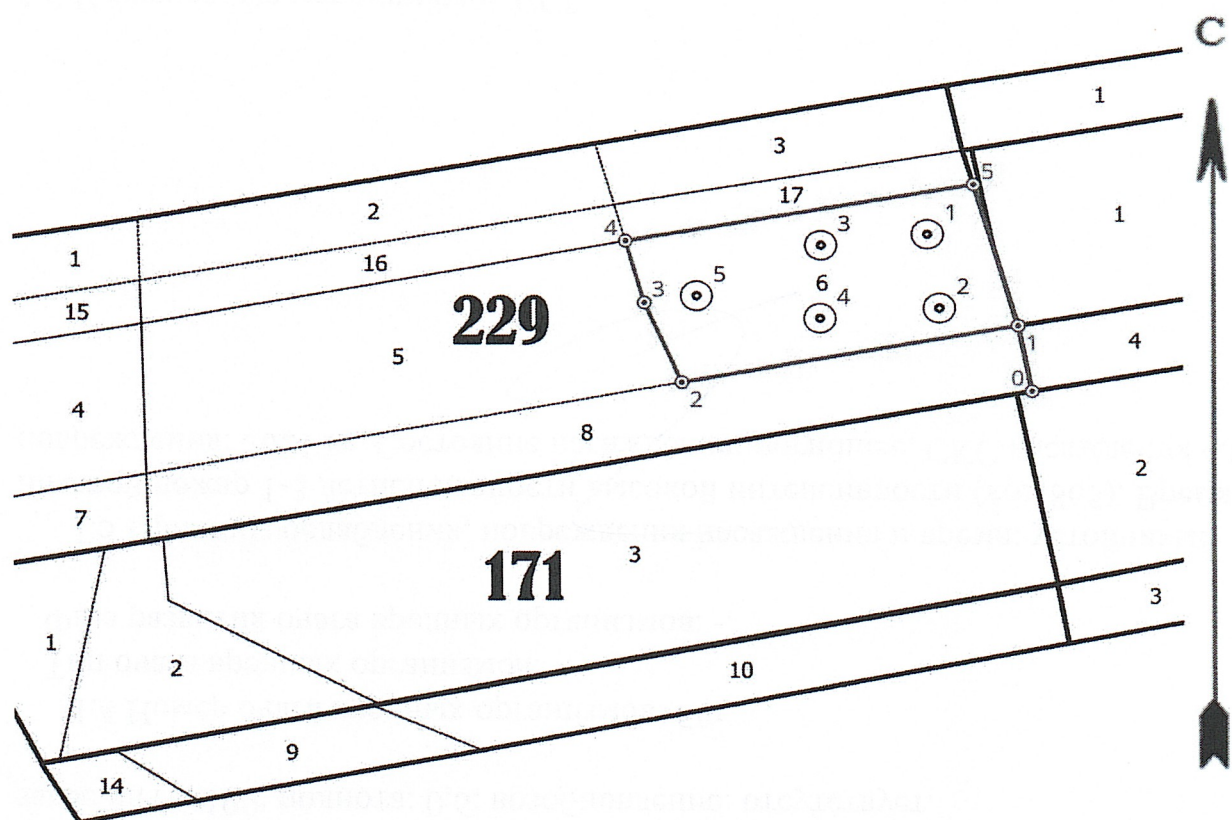
Ступени толщины см	Количество деревьев по категориям состояния, шт.																Всего	
	1		2		3		4		5		5 (а,б,в)			5 (г,д,е)			шт./ куб.м.	в т.ч. подлежит рубке, %
	Н	З	Н	З	Н	З	Н	З	Н	З	Н	З	О	Н	З	О		
1	2	3	4	5	6	7	8	9	10	11	12	13	14	15	16	17	18	19
12	4			3		3		5						21			36	24,2
16	3			9		3		4						9			28	12
20	7			7		5		6						6			31	11,1
24	7			2		1								3			13	2,8
-																		
-																		
-																		
-																		
-																		
итого, шт	21			21		12		15						39			108	40,6
итого, куб.м.	5,7			4,5		2,5		2,7						6			21,4	40,6
итого, куб, %	26,7			21		11,7		12,6						28			100	40,6



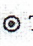

Порода2: ЯЗ. СКС породы: 1,77.

Ступени толщины см	Количество деревьев по категориям состояния, шт.																Всего	
	1		2		3		4		5		5 (а,б,в)			5 (г,д,е)			шт./ куб.м.	в т.ч. подлежит рубке, %
	Н	З	Н	З	Н	З	Н	З	Н	З	Н	З	О	Н	З	О		
1	2	3	4	5	6	7	8	9	10	11	12	13	14	15	16	17	18	19
8	8																8	
12	21		10											4			35	3,9
16	19		14											3			36	3
20	3		19														22	
-																		
-																		
-																		
-																		
-																		
итого, шт	51		43											7			101	4,9
итого, куб.м.	3,9		5,8											0,5			10,2	4,9
итого, куб, %	38,2		56,9											4,9			100	4,9

Абрис участка

М 1:10000



Условные обозначения  контур участка  нелеспл. площадь  точки 1 номер точек  
 круговые площадки постоянного радиуса

N квартала	N выдела	N лесопатологического выдела	Размеры ленты (круговой площадки) перечета					Координаты начала, конца и поворотных точек лент перечета / центров круговых площадок перечета
			N ленты (площадки)	длина, м	ширина, м	радиус, м	Площадь, га	
229	6		1			11,3	0,04	51.70744865 54.23164619
229	6		2			11,3	0,04	51.70680097 54.2318413
229	6		3			11,3	0,04	51.70731918 54.23025425
229	6		4			11,3	0,04	51.70667558 54.23028062
229	6		5			11,3	0,04	51.70683812 54.22863754



**Пространственное размещение лесопатологических выделов**  
(включается в Акт при выделении лесопатологических выделов, для указания  
пространственного расположения поврежденных и погибших насаждений)

Номера точек	Координаты		Длина, м	Номера точек	Координаты		Длина,м
0-1	51,70606607	54,232901	67	3-4	51,70676237	54,22795087	63
1-2	51,70666869	54,232882	311	4-5	51,7073	54,22766749	322
2-3	51,70607132	54,22849	85	5-1	51,70790369	54,23222138	145

Исполнитель работ по проведению лесопатологического обследования:

Фамилия, имя и отчество (при наличии)

Теплов О.А.

Подпись



Дата составления

\_\_\_\_\_